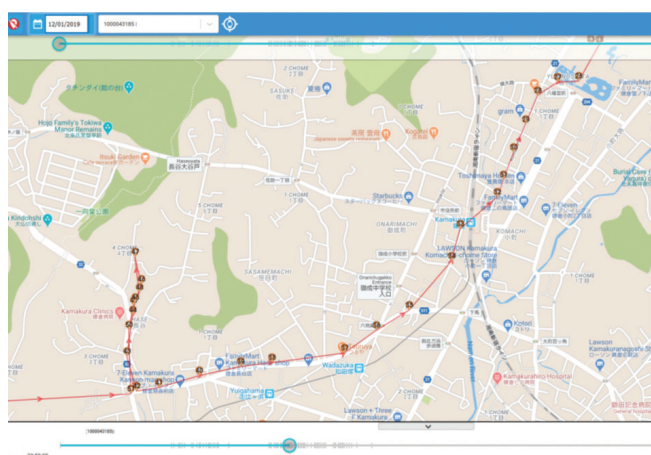


## Navigil Service: Alles im Blick

Zuverlässiger Service für private Betreuungspersonen und professionelle Pflegeanbieter



- **Anpassbar an Ihre Marke**
- **Wellness-, Protokoll- und Kartenansichten**
- **Langfristige Trendanalyse**
- **Intelligente Hilfeweiterleitung**
- **Umfangreiche Alarmbenachrichtigungen**
- **Fernkonfiguration und Geräteverwaltung**
- **SCAIP/TS 50134-9 kompatibel**

Der NAVIGIL Service setzt neue Maßstäbe im Bereich Telecare und Wellness. Einfach konfigurierbare Wellness-Analysen, ein intelligenter Erreichbarkeitsdienst sowie leicht zu bedienende Verwaltungsfunktionen ermöglichen die Bereitstellung von Navigil-Armbanduhren mit nur einem Mausklick. So wird sichergestellt, dass Alarmrufe entweder von einer Betreuungsperson oder von einer Notruf- und Serviceleitstelle entgegengenommen werden. Eine Kartenansicht ermöglicht die schnelle Lokalisierung einer Person.

### Intelligente Alarm- und Benachrichtigungsdienste

Der Navigil Service ermöglicht es Betreuungspersonen, sich die Aufgabe der Entgegennahme von Alarmrufen zu teilen. Dies erfolgt über einen Erreichbarkeitsdienst auf Basis eines wöchentlichen Verfügbarkeitskalenders sowie definierbarer Abwesenheitszeiten. Wird keine Betreuungsperson erreicht, kann der Hilferuf automatisch an eine kommerzielle 24/7-Notrufleitstelle weitergeleitet werden.

### Wellness-Dashboard, Protokoll- und Standortansichten

Das Wellness-Dashboard enthält Informationen zum aktuellen Wohlbefinden des Trägers sowie Trenddaten. Diese helfen Betreuungspersonen zu beurteilen, ob alles in Ordnung ist oder ob Handlungsbedarf besteht. Aufenthaltsort der betreuten Person und Gerätestatus sind übersichtlich auf der Geräte-Startseite dargestellt. Eine Karte

zeigt den zuletzt bekannten Standort, und die zurückgelegte Route kann angezeigt werden. Ein Ereignisprotokoll listet alle Vorgänge auf, darunter Anrufe, Geräteberichte, Ad-hoc-Abfragen, Sicherheitszonen- und Standortalarme sowie Batteriewarnungen.

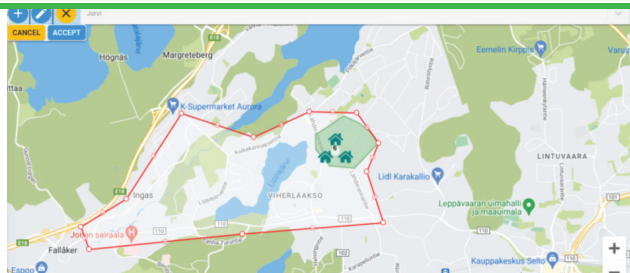
### Einfache und sichere Verwaltung

Der Navigil Service ermöglicht die einfache Over-the-Air-Verwaltung von Einstellungen wie Lautsprecherlautstärke, Geräteprofilen und Home-Beacon-Standorten. Kurzwahlnummern und Einstellungen des Erreichbarkeitsdienstes lassen sich innerhalb weniger Minuten über den Webbrowser konfigurieren. Der Navigil Service bietet hochverfügbare, ausfallsichere Server sowie stabile Kommunikationskanäle.

### Einfache Bereitstellung und Verwaltung

Der Navigil Service wird als SaaS-Cloud-Service mit hochwertigem SLA bereitgestellt. Kunden können Benutzerrechte über ein mehrstufiges Benutzerverwaltungssystem flexibel festlegen. Mit der Massenverwaltung von Armbanduhren lassen sich die Einstellungen beliebig vieler Geräte mit einem Mausklick ändern. Der Navigil Service übernimmt die drahtlose Übertragung der Konfigurationen an die Geräte. Die nahtlose Integration zwischen Navigil Service und den Armbanduhren gewährleistet eine sichere Nachrichtenübermittlung.

GERÄTEEBENE		
<b>Rufweiterleitung bei Hilferufen</b>	SOS-Anrufrkontakte	Abfolge von bis zu 8 Betreuungspersonen sowie einer Alarmempfängsstelle
	Verfügbarkeitskalender	Wöchentlicher Kalender zur Festlegung, wann eine Betreuungsperson Anrufe entgegennimmt
	Abwesenheits-Einstellungen	Kalender für Nicht-Erreichbarkeiten
	Notrufleitstelle	Backup durch Notrufleitstelle, wenn niemand erreichbar ist
<b>Anrufsteuerung</b>	Kurzwahlliste	Namen und Telefonnummern, die die betreute Person per Kurzwahl anrufen kann (abhängig vom gewählten Geräteprofil: Einfach oder Voll)
	Whitelist-Funktion	Anrufe von Telefonnummern außerhalb der Whitelist werden blockiert
<b>Statusanzeige</b>		Schnellübersicht über die wichtigsten Statusindikatoren
	Jetzt prüfen-Funktion	Ad-hoc-Abfrage des Gerätestatus
	Ortungsoptionen	Notfallortung, adaptive Ortung oder keine Ortung
<b>Wellness-Dashboard</b>	Tages-, Wochen-, Monats- und Trendansichten	Wellness-Indikatoren (Ruhepuls, Atemfrequenz, Herzfrequenzvariabilität, Aktivität, Raumnutzung im Innenbereich)
<b>Kartenansicht</b>	Letzter bekannter Standort	Letzter Standort mit Quellenlegende
	Home-Beacon	Position auf der Karte, adressbasiert oder manuell definierbar
	Routenverfolgung	Bei Aktivierung wird die zurückgelegte Strecke auf der Karte angezeigt (adaptiver Ortungsmodus oder gespeicherter Routenmodus)
<b>Ereignisprotokoll</b>	Standardeinträge	Periodische Berichte, Start und Ende des Ladevorgangs, Kurzwahlanrufe, Ad-hoc-Abfragen, Änderungs- und Auditprotokolle
	Warnungen	Niedriger Batteriestand, Ladefehler
	Alarme	Nicht angenommener Alarmanruf, kritischer Batteriestand, Geräteverbindung unterbrochen, Home-Beacon-Verbindung verloren, Verlassen der Sicherheitszone, keine Bewegung, Sturzerkennung, aufgezeichnete SOS-Nachricht
<b>Einstellungen</b>	Over-the-Air-Verwaltung	Geräteprofil, UI-Sprache, Zeitzone, Konfiguration, Firmware
SERVICEEBENE		
		Rebranding-fähige Webbrowser-Benutzeroberfläche
	Intelligentes Netzwerk	Weiterleitung von Hilferufen und Whitelist-Funktionen
	Benachrichtigungsdienste	Benutzerwählbare IVR-Sprachausgabe, E-Mail, SMS-Nachricht, API-,SCAIP/TS 50134-9-Benachrichtigungen
	Kernservices	Gerätekommunikation und Ereignisprotokoll-Datenbankdienste
	Mobilfunk-Abonnement	Integrierte SIM für Sprach- und Datenkommunikation
	Gerätekommunikation	LTE-M
	Administrationsfunktionen	Gruppenaktionen für Geräte: Firmware, Konfiguration, Besitzzuordnung
	Over-the-Air Updates	Basiseinstellungen, spezifische Parameter, Gerätezuordnung
	APIs	SCAIP/TS 50134-9, SNS-Schnittstelle, REST
	Serviceverfügbarkeit	Zwei geografische Standorte mit redundanten IN- und IVR-Service-Knoten
	Servicesicherheit	Firewall auf Mobilfunkbetreiber-Niveau, privates APN sowie sicheres Datennetz mit VPN-Tunneln und Datenverschlüsselung
	Sprachversionen	Dänisch, Niederländisch, Britisches Englisch, US-Englisch, Finnisch, Französisch, Deutsch, Italienisch, Japanisch, Norwegisch, Polnisch, Portugiesisch, Slowenisch, Spanisch, Schwedisch; weitere auf Anfrage



### Zentrale Vorteile:

- Der Erreichbarkeitsdienst verteilt die Arbeitslast und stellt sicher, dass alle Hilferufe beantwortet werden
- Präventive Betreuung durch ein Wellness-Dashboard mit langfristiger Trendanalyse
- Gemeinsam betreuen und informieren mit dem Benachrichtigungsdienst